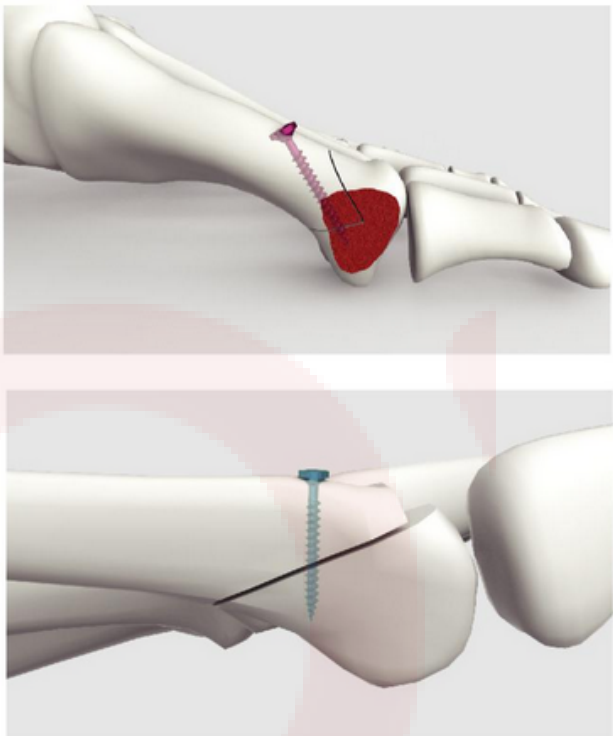
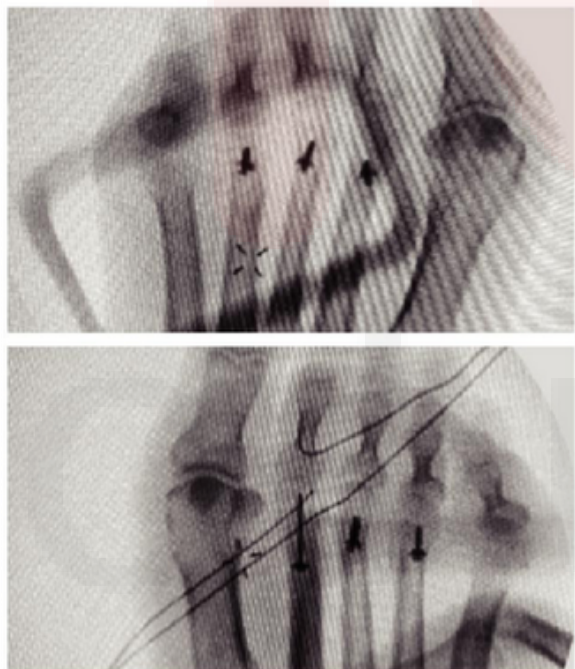


Tornillo de Snap-off

Es un tornillo autoperforante con una punta inicial que facilita la inserción y permite una guía precisa al colocarlo. Tiene una cabeza de perfil bajo que reduce la irritación en los tejidos blandos. Está disponible en diámetros de 2.0 mm y 2.7 mm, y en diferentes longitudes que van aproximadamente desde 12 mm hasta 20 mm, ofreciendo múltiples opciones para adaptarse a las necesidades del procedimiento quirúrgico.



Además, cuenta con un diseño rompible o desprendible que permite romper la parte superior del tornillo después de colocarlo, lo que hace la operación más fácil. Este tipo de diseño permite que el tornillo quede fijado en su posición mientras se retira la parte que sirve para su colocación.



Indicaciones:

Fijación de fragmentos pequeños, osteotomía y corrección en la mano y el pie, fusión de articulaciones, entre otros.