

# Sistema Total de Pie y Tobillo

## Placas de Bloqueo Calcáneas



Placa de bloqueo calcánea MD (diseño de doble rosca)



Placa de bloqueo calcánea MT (diseño de triple rosca)



Placa de bloqueo calcánea MD AP y PT



Placa de bloqueo calcánea MT AP y PT



Placa de bloqueo calcánea MD para tuberosidad posterior



Placa de bloqueo en T MT para primer metatarsiano

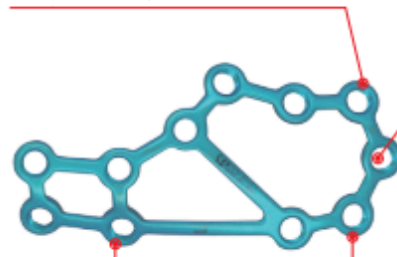


Placa de bloqueo calcánea MD para proceso anterior

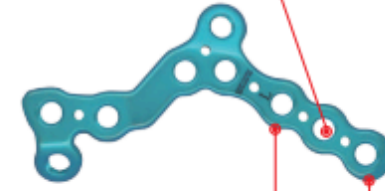


Placa de bloqueo calcánea MT para proceso anterior

El diseño perimetral de caja cerrada proporciona una fuerte estabilidad de fijación.

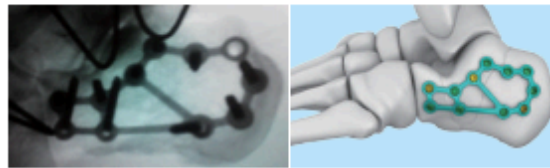


Los orificios roscados aceptan tornillos de bloqueo de 2.7 / 3.0 / 3.5 mm y tornillos corticales de 3.5 mm.



Diseño anatómico precontorneado con trayectorias de tornillos que corresponden a la anatomía de la articulación subastragalina.

El marco redondeado y el diseño de 2.0 mm de grosor ayudan a minimizar la irritación de los tejidos blandos.



- Tornillo de bloqueo 3.5 mm, autorroscante



- Tornillo de bloqueo MT 2.7 mm, Stardrive, autorroscante



- Tornillo de bloqueo MT 3.0 mm, Stardrive, autorroscante



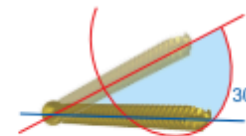
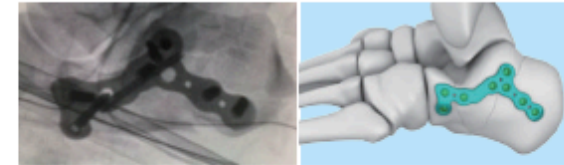
- Tornillo de bloqueo MT 3.5 mm, Stardrive, autorroscante



- Tornillo cortical MT 3.5 mm, cabeza cuadrada, autorroscante



Las cabezas de los tornillos de la serie MT están avellanadas dentro de la placa, proporcionando una estructura de bajo perfil, compatible con tornillos de bloqueo o corticales.



El tornillo cortical MT de 3.5 mm permite hasta 30° de angulación.